

VIBRATIONSDÄMPARE

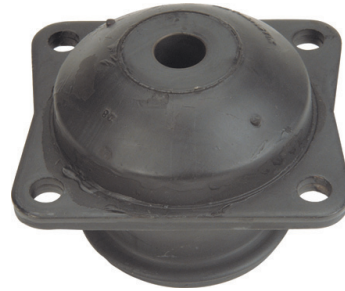
Metacone (Metalastik) & HK (Novibra)

Användningsområde

En serie isolatorer som konstruerats för höga laster och relativt stora statiska nedböjningar. Den höga belastningen för en given storlek uppnås genom att gummit utnyttjas på det mest fördelaktiga sättet i skjuvning och tryck. Normalt monteras isolatorn med brickor som skyddar mot överbelastning och återfjädring, för att styra och begränsa den avfjädrade utrustningens rörelser under stötbelastning. Centrumskraven skall dras med rekommenderat moment. Exempel på tillämpningar: motorer på offroad- och landsvägsfordon, fordonshytter, oljetankar/tankfordon, mobila tillämpningar

Egenskaper

En kompakt, chocksäker konstruktion som tillverkas för ett brett belastningsområde och i vissa fall med alternativa fästmöjligheter.

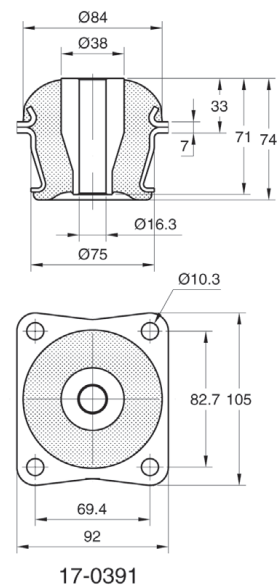
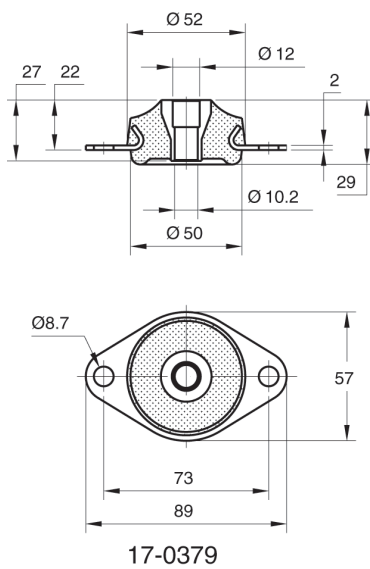
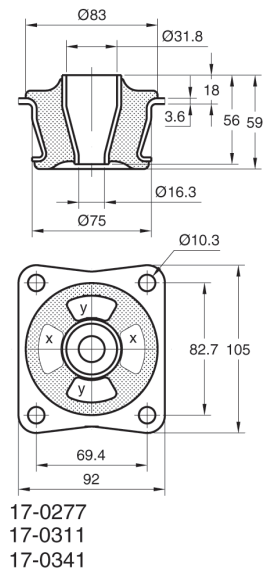
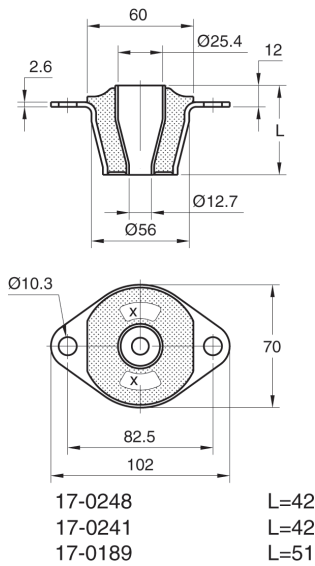
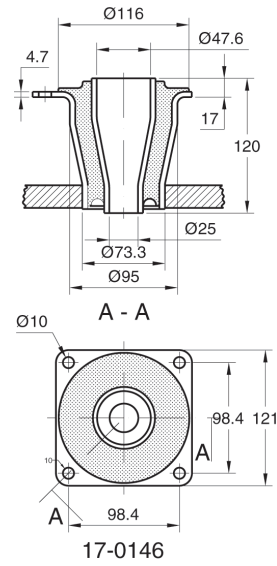
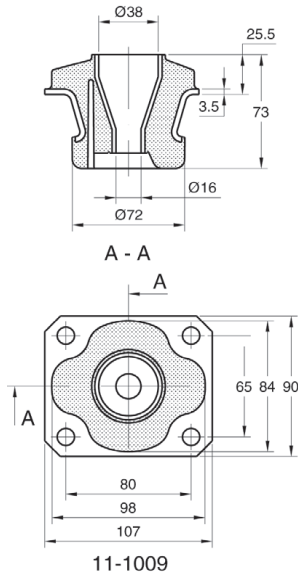


Artikel nr	Benämning	Hårdhet	Maximal vertikal belastning kg	Vikt kg	Bricka övre	Bricka nedre
S17-0189-45	Metacone	45°IRH	145	0,28	336050	336000
S17-0189-70	Metacone	70°IRH	290	0,28	336050	336000
S17-0241-45	Metacone	45°IRH	62	0,18	336050	336000
S17-0241-60	Metacone	60°IRH	122	0,18	336050	336000
S17-0248-45	Metacone	45°IRH	95	0,19	336050	336000
S17-0248-60	Metacone	60°IRH	190	0,19	336050	336000
S17-0277-45	Metacone	45°IRH	125	0,56	336060	336080
S17-0277-60	Metacone	60°IRH	230	0,56	336060	336080
S17-0379-45	Metacone	45°IRH	35	0,12	336070	336070
S17-0379-60	Metacone	60°IRH	70	0,12	336070	336070
S17-0341-45	Metacone	45°IRH	160	0,54	336060	336080
S17-0341-60	Metacone	60°IRH	300	0,54	336060	336080
S17-0341-70	Metacone	70°IRH	430	0,54	336060	336080
S17-0311-45	Metacone	45°IRH	125	0,58	336060	336080
S17-0311-60	Metacone	60°IRH	220	0,58	336060	336080
S17-1691-45	Metacone	45°IRH	72	0,44	336110	336120
S17-1691-60	Metacone	60°IRH	144	0,44	336110	336120
S11-1009-45	Metacone	45°IRH	140	0,59	336080	336080
S11-1009-55	Metacone	55°IRH	200	0,59	336080	336080
S17-0391-45	Metacone	45°IRH	290	1,10	336080	336080
S17-0391-60	Metacone	60°IRH	500	1,10	336080	336080
S17-0391-70	Metacone	70°IRH	610	1,10	336080	336080
S17-0566-45	Metacone	45°IRH	200	0,82	336080	336080
S17-0566-60	Metacone	60°IRH	380	0,82	336080	336080
S17-0566-70	Metacone	70°IRH	525	0,82	336080	336080
S17-1227-45	Metacone	45°IRH	560	1,10	336040	336020
S17-1227-60	Metacone	60°IRH	1000	1,10	336040	336020
S17-1550-45	Metacone	45°IRH	720	4,40	336100	336100
S17-1550-60	Metacone	60°IRH	1250	4,40	336100	336100
S17-1843-45	Metacone	45°IRH	320	1,70	336090	336090
S17-1843-60	Metacone	60°IRH	600	1,70	336090	336090
S17-1865-55	Metacone	55°IRH	180	0,86	336080	336080
S17-0146-45	Metacone	45°IRH	950	2,00	336030	336010
S17-0146-60	Metacone	60°IRH	1700	2,00	336030	336010
HK						
S2256900	HK 60-40	40°IRH	90	0,24	318490	318500
S318390	HK 60-50	50°IRH	115	0,24	318490	318500
S2256910	HK 60-60	60°IRH	180	0,24	318490	318500
S318380	HK 60-70	70°IRH	250	0,24	318490	318500
S2256940	HK 600-40	40°IRH	940	1,00	2230570	2230560
S2256950	HK 600-60	60°IRH	1700	1,00	2230570	2230560

MecMove ab

VIBRATIONSDÄMPARE

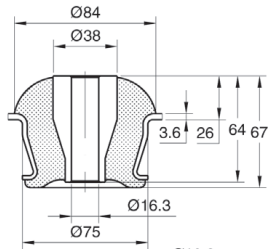
Metacone/HK



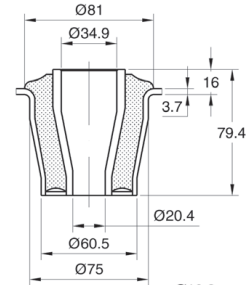
MecMove ab

VIBRATIONSDÄMPARE

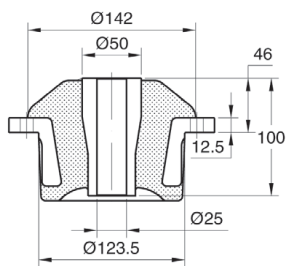
Metacone/HK



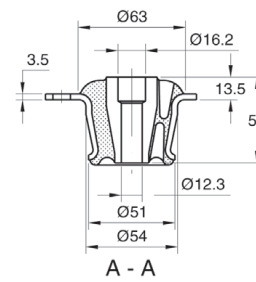
17-0566



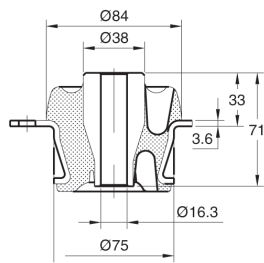
17-1227



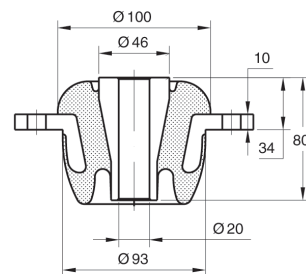
17-1550



17-1691



17-1865



17-1843

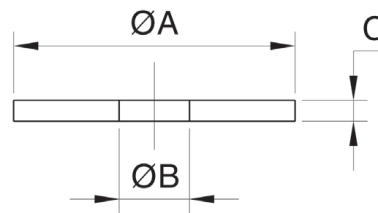
VIBRATIONSDÄMPARE

Säkringsbrickor till Metacone & HK

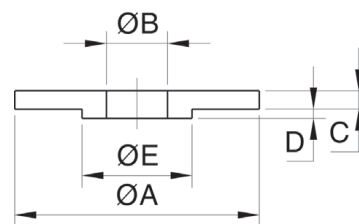
Användningsområde
Överbelastnings- och återfjädringsbrickor (över resp. under) krävs för att begränsa den maximala rörelsen i händelse av stötbelastning. Rekommenderat åtdragningsmoment för centrumbult Gång-Moment storlek (Nm)

Övrig information
Typ A Stålbricka
Typ B Övre stålbricka med avsats
Typ C Återfjädringsbricka med gummi

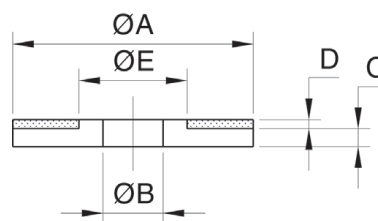
Typ A Plan stålbricka



Typ B Stålbricka med ansatts



Typ C Stålbricka med gummi



Artikel nr	Benämning	Dimensioner i mm				
		A	B	C	D	E
S18-0379-10	A	50	10	4	-	-
S18-0379-20	B	50	10	4	2,0	25,0
S18-0248-10	B	55	12	4	2,0	25,0
S18-0248-20	C	50	12	4	2,0	25,0
S18-0341-10	B	80	16	5	2,0	31,0
S18-0341-20	B	75	16	6	3,0	50,0
S18-0566-10	A	80	16	5	-	-
S18-0225-10	B	80	20	5	2,0	35,0
S18-0225-20	C	75	20	6	3,0	50,0
S18-1101-10	A	100	20	7	-	-
S18-1101-20	B	100	20	7	3,0	47,0
S18-0146-10	B	120	25	7	3,0	47,0
S18-0146-20	C	100	25	7	4,0	-
S18-1550-10	A	120	25	7	-	47,0
S318490	B	57	16	3	1,5	22,0
S318500	A	52	16	3	-	-
S2230570	B	110	20	5	3,0	52,5
S2230560	A	55	20	5	-	-